

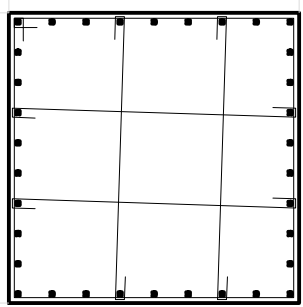
Vigas			
Nome	Seção (cm)	Elevação (cm)	Nível (cm)
V1	20x20	0	0
V2	20x20	0	0
V3	20x20	0	0
V4	20x20	0	0

Características dos materiais	
fck (kgf/cm²)	Ecs (kgf/cm²)
250	238000

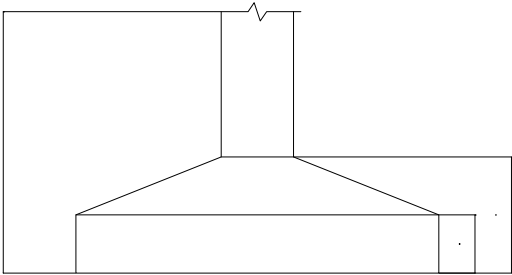
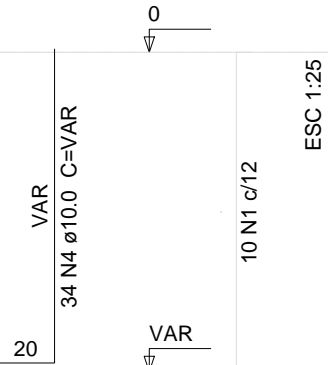
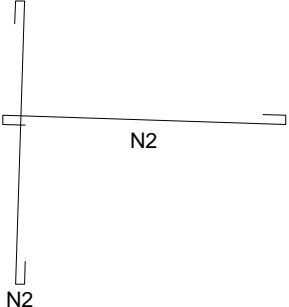
Forma do pavimento Baldrame escala 1:100

P1=P2=P3=P4=P5=P6=P7=P8=P9=P10=P11=P12

FUNDAÇÃO DOS PILARES DOS ARCOS
ESC 1:20



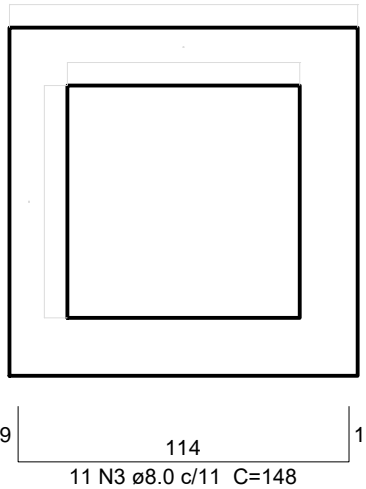
77
12 N1 ø5.0 C=320
24 N2 ø5.0 C=92



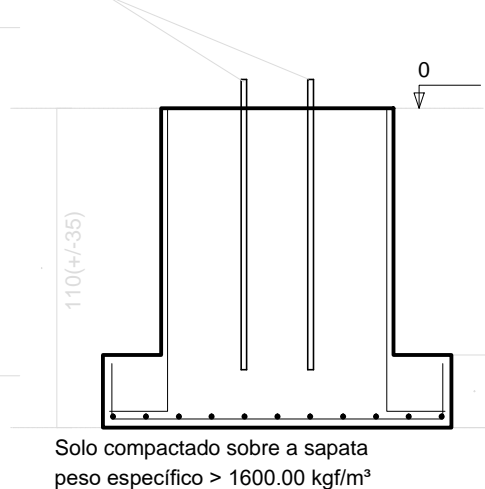
IMPORTANTE:
PREVER NA CONCRETAGEM PEÇAS DE 3/4" ROSCADA PARA FIXAÇÃO DA ESTRUTURA METÁLICA

S1=S2=S3=S4=S5=S6=S7=S8=S9=S10=S11=S12

PLANTA
ESC 1:25



CORTE
ESC 1:25

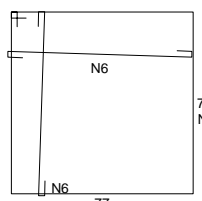
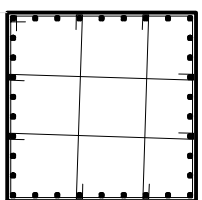
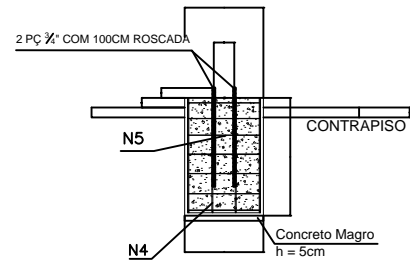


PÇ 3/4" COM 100CM ROSCADA
COMPATIBILIZAR COM METÁLICA

Solo compactado sobre a sapata
peso específico > 1600.00 kgf/m³

FUNDAÇÃO PARA OS PILARES DE OITÃO

BLOCOS DE 13 AO 16 (80X80X120) CONFORME A RESISTÊNCIA DO SOLO PODE HAVER A NECESSIDADE UMA BROCA DE 25CM DE DIÂMETRO. ARMADO COM FERRO φ 10,0MM E 5,0MM (ESTRIBO) A CADA 10CM.



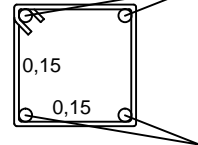
12 N5 ø5.0 C=320
24 N6 ø5.0 C=92

DETALHES DA FUNDAÇÃO:
PLANTA DOS BLOCOS E EIXOS DE BALDRAME

1) BROCAS – 0,15x0,15x2,00m
SEM ESCALA

6 unidades por obra

2 Ø 8mm



Est. Ø5.0mm 1 c/ 25 cm C=0,70m

2 Ø 8mm

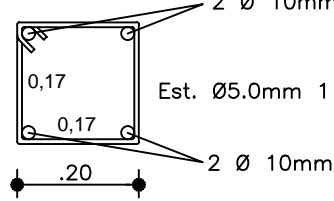
Q = 8,00 unidades por broca

Qt = 48,00 unidades por obra

2) BALDRAME
SEM ESCALA

BALDRAME – 2 X 24 METROS LINEARES

2 Ø 10mm



Est. Ø5.0mm 1 c/ 15 cm C=0,78m

Q = 320,00 unidades



PREFEITURA MUNICIPAL DE SANT'ANA DO LIVRAMENTO

CIDADE SÍMBOLO DA INTEGRAÇÃO DO MERCOSUL
SECRETARIA MUNICIPAL DE PLANEJAMENTO E MEIO AMBIENTE
DEPD - DEPARTAMENTO DE PLANO DIRETOR
RUA SETE DE SETEMBRO, Nº 515 - FONE (55) 3968-II26

OBRA: QUADRA POLIESPORTIVA - ESCOLA MUNICIPAL SALDANHA MARINHO

ENDEREÇO: RUA DR. FIALHO 300

SECRETARIA DE PLANEJAMENTO

PREFEITURA MUNICIPAL

PROJETO: LUCIANO MAURICIO RIBEIRO GOUGEON
ENGENHEIRO CIVIL
CREA RS 221828

APROVAÇÕES:

OBSERVAÇÕES:

OBRA DESTINADA A ACOLHER QUADRA POLIESPORTIVA.
OBRA EM ESTRUTURA METÁLICA
RUA DR. FIALHO 300

PROJETO ESTRUTURAL

ESCALAS:

1/100

PRANCHA:

COBERTURA DE QUADRA
FUNDAÇÃO
DETALHES

E

ESTRUTURAL

ÁREA DA QUADRA:
339,30m²

ÁREA CONSTRUÍDA:
444,15m²

DATA:
MAIO/2020

PRANCHA:
02/04